



Consigli per la redazione della documentazione dell'apprendimento secondo OFor 2015 20170953AU

Nell'ordinanza sulla formazione professionale di base (OFor 2015, art. 14) viene richiesto che la persona in formazione rediga una documentazione dell'apprendimento relativa alla parte pratica del tirocinio. Per eseguirla e discutere dei singoli lavori bisogna investire tempo. Cosa significa per la persona in formazione e l'azienda formatrice?

Il tempo investito per l'esecuzione di un lavoro è di 4 ore. L'USIE consiglia di suddividerlo come segue:

Pos.	Esempi di attività	Tempo di lavoro pagato (sul cantiere, sul luogo di lavoro o in azienda)	Tempo di lavoro gratuito (a casa o in azienda)
1.	<ul style="list-style-type: none"> • Scelta del tema • Schizzi e foto • Appunti e sviluppo 	1 ora	
2.	<ul style="list-style-type: none"> • Chiarimenti via internet o libri specialistici • Formulazione dei contenuti • Impaginazione, disegnare, elaborazione fotografie • Realizzazione delle idee • Rifiniture e controllo del lavoro 		2 ore e ½
3.	Consultazione in relazione a: <ul style="list-style-type: none"> • Contenuto e il suo significato nella pratica, • Presentazione e • controllo dal punto di vista tecnico. 	½ ora con il formatore o la persona responsabile	

Conformemente al supporto USIE (classificatore di formazione con documentazione dell'apprendimento) la persona in formazione redige annualmente 12 lavori che contemplano, per anno di tirocinio, 18 ore di lavoro pagato e 30 ore di tempo libero investito. Per la persona in formazione, in relazione alla procedura di qualificazione, si tratta di un investimento e per l'azienda formatrice di un impegno supplementare equo.



Classificatore di formazione USIE

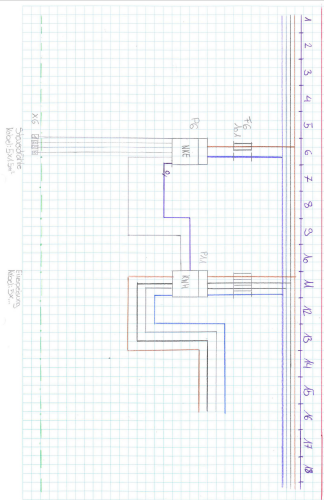
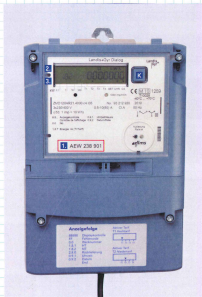


Esempi di documentazione dell'apprendimento

Tre importanti indicazioni:

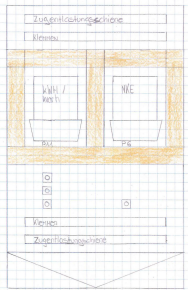
1. La documentazione può essere usata durante il lavoro pratico agli esami di fine tirocinio.
2. Secondo le direttiva per la procedura di qualificazione, può essere usata solo la documentazione firmata dal formatore.
3. Idee per questi lavori si possono trovare nel documento controllo obiettivi e nel classificatore di formazione USIE.

01.11.2017



Schem

Disposition



NKE = Netzkommandoempfänger } bedeuten das Gleiche
 RSE = Rundsteuerempfänger }
 Ein NKE hat fünf "Karten" und kann somit fünf dieser Schaltungen
 → hoch / niedertarif / Boiler / Sperrzeiten /
 Der Zähler hat immer die gleiche Größe in einer Disposition
 → 250 x 40mm

